

Factsheet Messeteppichboden



Messeteppichboden ist ein preisgünstiger Teppichboden B1 der sich zur Verlegung auf dem Messeboden oder Eventboden eignet

Die schwer entflammaren Eigenschaften des Messeteppichs entsprechen den Deutschen und Europäischen Brandschutznormen

Messeteppichboden ist ein permanent schwer entflammbarer Teppichboden. Messeteppich ist **B1** nach DIN 4102 und **Bfl-s1** nach DIN EN 13051 zertifiziert. Der Messeteppich entspricht somit den Brandschutzauflagen der meisten Messeveranstaltern, Behörden und Versicherungen.

Materialbeschreibung Messeteppichboden B1:

- Messeteppich ist aus 100 % Polypropylen
- Teppichboden B1 wiegt ca. 0,31 kg pro qm
- die Stärke beträgt ca. 3 mm
- die Rückseite des Messeteppichbodens ist wasserabweisend imprägniert
- Messeteppichboden ist permanent schwer entflammbar

Gewicht Messeteppichboden B1:

1 Rolle Messeteppich B1 wiegt ca. 31 kg

Maße Rips Messeteppichboden B1:

- Je nach Farbe 40 lfm oder 50 lfm pro Rolle Messerips
- die Standardbreite beträgt 2 m (+/- 1%).
- 4 m breiter Messeteppich auf Anfrage
- Meterware Teppich B1 und individuelle Zuschnitte möglich

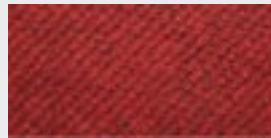
Farben Messteppich B1

- 4 Standardfarben lagernd. Der Rips kann binnen 24h versendet werden
- 25 weitere Farben des Messteppichs können innerhalb 3-4 Tage geliefert werden
- Pantone Werte auf Ihr Corporate Design abgestimmt möglich

4 Standardfarben Messteppich B1 zum Sofortversand auf Lager



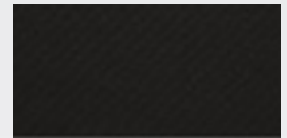
Messteppich B1
rot



Messteppich B1
dunkelrot meliert

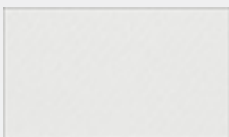


Messteppich B1
anthrazit meliert

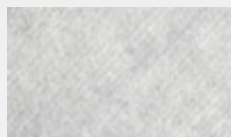


Messteppich B1
schwarz

25 andere Farbtöne des Messteppich erhalten Sie innerhalb weniger Tage geliefert



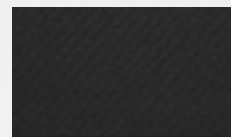
Messteppich B1
weiß



Messteppich B1
hellgrau-meliert



Messteppich B1
anthrazit



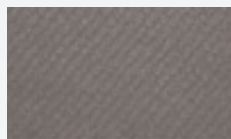
Messteppich B1
graphit



Messteppich B1
grau meliert



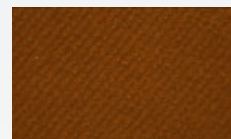
Messteppich B1
diamantgrau



Messteppich B1
silbergrau



Messteppich B1
sahara



Messteppich B1
hellbraun



Messteppich B1
dunkelbraun



Messteppich B1
hellblau



Messteppich B1
saphir



Messteppich B1
marineblau



Messteppich B1
blau-meliert



Messteppich B1
violett



Messteppich B1
hellgrün



Messteppich B1
smaragd



Messteppich B1
tanne



Messteppich B1
beige



Messteppich B1
honig



Messteppich B1
sand



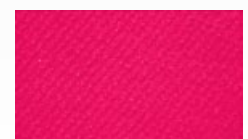
Messteppich B1
gelb



Messteppich B1
orange



Messteppich B1
rubin



Messteppich B1
pink

PANTONE Farben – Messteppich speziell in den Farben Ihres Corporate Designs

Spezialfarben nach Pantone – Werten ab einem Auftrag von 4500 m² Messteppich

Firmenlogos oder Schriftzüge auf Messteppich B1

[Sprühschablonen](#) fertigen wir individuell nach Ihren Vorgaben. Dies ist eine kostengünstige Variante, dem Messteppich Ihr Firmenlogo zu verleihen.

Formgebung und Zuschnitte des Messteppichs:

Schicken Sie uns den Plan Ihres Messestandes, wir schneiden den Messteppichboden B1 maßgenau. Auch farbabweichende Einschnitte innerhalb des B1 Teppichbodens, Intarsienschnitte oder Ähnliches können von unseren bundesweiten Partnern fachkundig realisiert werden.

Mindestbestellmengen:

- Lagerware in 4 Standardfarben mind. 50 m²
- 25 weitere Farben mindestens 40 m²
- Maßarbeiten individuell und Zuschnitte ab 10 m²
- Messteppich 4 m breit Mindestmenge 2000 m²
- Messteppich in Pantonefarben produziert ab 4500 m²

Eigenschaften Messteppichboden:

- Angenehme Akustik auf dem Messestand durch Schallabsorption und Trittdämmung des Messteppichs
- Rips ist ein pflegeleichter Messeboden. Der Messteppich lässt sich leicht Absaugen
- Messteppich besitzt Schmutzabweisende Eigenschaften
- Kleine Verunreinigungen auf dem Messteppich können mit einem milden Seifenwasser behandelt werden
- Messteppichboden lässt sich öfter verwenden. Liegende Lagerung des Messteppichs wird empfohlen. Der Messteppichboden ist permanent schwer entflammbar.
- Große Farbauswahl im Standardsortiment
- Pantone-Spezialanfertigungen für Rips können realisiert werden

Verlegeservice von Messteppich B1 auf dem Messeboden

Unsere bundesweiten Partner verlegen den Messteppich fachkundig auf Ihrem Messestand vor Ort.

Messteppich selbst Verlegen ist nicht schwer

Der Messteppich wird mit [Doppelseitigen Klebeband GT 703](#) verklebt

Ein Tipp um den Messteppichboden auf sensiblen Untergründen zu verkleben

Bevor Sie das Doppelseitige Klebeband direkt auf den Messeboden kleben, empfehlen Profis das Unterkleben mit Kreppband.

[Doppelseitiges Klebeband](#) ist mit einem klebkraftstarken Kleber ausgestattet, der sich schwer vom Untergrund lösen lässt. Der Kleber von Kreppband lässt sich hingegen viel leichter von sensiblen Untergründen entfernen.

Profis kleben [Kreppband](#) direkt auf den Untergrund und kleben erst im zweiten Arbeitsschritt das Doppelte Klebeband darüber. Damit wird dann der Messteppich fixiert. Sie müssen nach der Veranstaltung lediglich das Kreppband vom Untergrund entfernen. Eine Probeverklebung wird von uns grundsätzlich empfohlen.

Zubehör B1 Messteppichboden

- [Cutter](#) zum Schneiden des Messteppichs
- [Doppelseitiges Gewebeband GT 703](#) zum Verkleben des Messteppichs
- [Gaffa Advance AT 175](#) farbiges Gewebeband zur Randfixierung des Messteppichs
- [GT 802 Gewebeband](#) unserer Eigenmarke „grip“
- [Kreppband](#) zum Unterkleben von Doppeltem Klebeband
- [Sprüschablonen](#)
- [Lackspray](#)
- [Abdeckfolie](#)
- [Roadie Handschuhe](#)

Verlegung von Messerips / Messteppichboden B1

Untergrund vorbereiten

Sorgen Sie für einen glatten Untergrund

Messeboden für Messteppich vermessen

Kalkulieren Sie für den Messteppich immer ein Überstandsmaß von ca. 10 cm. Gehen Sie dabei stets von der größten Breite im Raum aus.

Verlegen von Messteppichboden B1

Legen Sie den Teppich auf dem Messeboden aus und streifen ihn glatt.

Lassen Sie den Messteppich möglichst so lange liegen, bis sich die Wellung gelegt hat.

Der Messteppich sollte parallel und gerade zur Wand liegen. Wenn der Messteppich ausgelegt ist, streichen Sie ihn mit einem langen, stumpfen Gegenstand nochmals glatt.

Messteppichboden B1 verkleben

Achten Sie darauf, dass der Messeboden staubfrei ist.

Eine Hälfte des Messteppichs zurück klappen.

Befestigen Sie auf dem freien Messeboden das Klebeband am Rand des Messestandes.

Sollten Sie einen großen Messestand verkleben, empfehlen wir zusätzlich eine Kreuzklebung im mittleren Bereich des Messteppichs. Drücken Sie nun den Messteppich mit einem langen, stumpfen Gegenstand fest an. Die andere Hälfte des Messteppichs wird gegengleich geklebt.

Befestigen der Ränder des Messteppich bei Teilstreckenverlegung

Wenn Sie im Raum nur Teilflächen verkleben, sollte der Messteppich an den Rändern fixiert werden.

Verklebung von Messteppich ausschließlich an den Rändern

Bei kleinen Flächen ist dies möglich. Besonderes Augenmerk sollten Sie dabei aber auf die Mitte des Messteppichs richten, damit der Teppich B1 keine Wellen bildet.

Zur Randverklebung von Messteppichboden eignet sich [Gaffa AT 175 Gewebeband](#).

Grundsätzlich empfehlen wir immer eine Probeklebung vorzunehmen.

Wenn Sie mehrere Bahnen des Messteppichs verlegen

achten Sie bitte darauf, dass Sie passend „auf Stoß“ arbeiten.

Um eine optische Verschiebung des Messteppichs zu vermeiden, sollte das Muster des Messerrips auf der Oberfläche richtungsgleich verlaufen.

Letzte Arbeitsschritte

Schneiden Sie mit dem Cutter die Ränder des Messteppichs.

An Stufen oder sehr stark beanspruchten Stellen, sollten die Seitenränder des Messteppichs zusätzlich mit einer Schiene oder mit [Gaffa AT 175 Gewebeband](#) fixiert werden.

Empfangsbereiche mit Messteppich B1 auslegen

Vorbereitend fixieren Sie ebenfalls das Doppelseitige Klebeband an einer Stelle. Hier können Sie nun nach und nach abwechselnd das Klebeband und die volle Breite des Messteppichs direkt von der Rolle aufkleben. Wir empfehlen Ihnen einen zweiten Helfer, der sofort mit einem langen Gegenstand den Messteppich andrückt. Die zusätzliche Seitenrandverklebung des Messteppichs verhindert Stolperstellen. Benutzen Sie hierzu ein farblich passendes Gewebeband z.B. [AT 175](#), [GT 571](#), oder ein transparentes Klebeband [GT 802](#)

Nähere Informationen unter www.allbuyone.com Ihrem B1 Bodenbelag Online Shop!

Beratung und Information zu Messteppichböden mit Brandschutzzertifikat für Ihren Messestand oder den Eventboden. Unser B1 Bodenbelag- Sortiment umfasst ebenfalls PVC B1 und mobilen Tanzboden, sowie Marley Floor. Wir führen außerdem viele Artikel rund um den Bühnebedarf, Theaterbedarf und die Eventausstattung.

Lassen Sie sich von uns persönlich beraten unter: München 089-122 89 06 10